

Technische Information

hebro[®]cut öko base - Serie

Das Produkt

hebro[®]cut öko base – Metallbearbeitungsöle sind universell einsetzbare Hochleistungsschneidöle für verschiedenste Anwendungen – auf Basis erneuerbarer Rohstoffe und komplett chlorfrei.



Die Eigenschaften

hebro[®]cut öko base – Metallbearbeitungsöle bilden unter Druck und Wärme einen Gleitfilm mit sehr niedrigem Reibbeiwert. Die gleichzeitig erfolgende Glättung der Reibungsflächen vermindert den Verschleiß und zusätzlich gewähren spezielle Korrosionsinhibitoren einen hervorragenden Korrosionsschutz.

hebro[®]cut öko base – Metallbearbeitungsöle basieren auf erneuerbaren Rohstoffen in Verbindung mit hochwertigen EP-Zusätzen. Dadurch ist ein Einsatz vor allem auch bei hohen Drücken möglich.

hebro[®]cut öko base – Metallbearbeitungsöle enthalten hochwirksame Zusätze, die die Entstehung eines Ölnebels weitestgehend verhindern.

hebro[®]cut öko base – Metallbearbeitungsöle sind universell einsetzbar, werden jedoch insbesondere für Schneidvorgänge bei mittleren und hohen Drücken wie z.B. Bohren, Tieflochbohren und Räumen verwendet.

hebro[®]cut öko base – Metallbearbeitungsöle sind für Stahl, legierte Stähle, Edelstahl, Guss, Aluminium sowie Buntmetalle geeignet.



Die Vorteile

hebro[®]cut öko base – Metallbearbeitungsöle erzielen durch die Ausstattung mit hochwertigen EP-Zusätzen bereits bei geringen Einsatzmengen eine hohe Schneidleistung. Dadurch sind diese universell einsetzbar und besonders wirtschaftlich.

hebro[®]cut öko base – Metallbearbeitungsöle bilden unter Druck und Wärme einen effektiv wirksamen Gleitfilm aus, der den Reibbeiwert deutlich mindert. Dadurch erzielen Sie lange Werkzeugstandzeiten

hebro[®]cut öko base – Metallbearbeitungsöle basieren auf erneuerbaren Rohstoffen, sind absolut chlorfrei und verfügen über äußerst geringe Verdunstungsverluste sowie Ölnebelbildung. Damit tragen Sie aktiv zum Umwelt- und Mitarbeiterschutz in Ihrem Unternehmen bei.



→ 2

Technische Information

2

Das Anwendungsgebiet

hebro[®]cut öko base – Metallbearbeitungsöle finden überall dort Anwendung, wo eine spanenden Bearbeitung mit Ölen erfolgt.

Die Anwendungen im Detail:

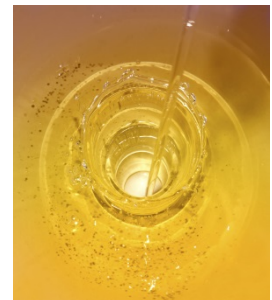
hebro[®]cut öko base T12: Tieflochbohren
hebro[®]cut öko base C25: Schneidvorgänge
hebro[®]cut öko base R44: Räumen



Die Dosierung

Vor der Inbetriebnahme wird zunächst das alte Bearbeitungsöl aus der Anlage abgelassen und die Anlage von Spänen und Schmutz gereinigt. Dabei nur wasserfreie Reiniger einsetzen. Anschließend wird der Tank mit dem **hebro[®]cut öko base** - Metallbearbeitungsöl befüllt und die Anlage in Betrieb genommen.

Hinweis: Bearbeitungsöle dürfen nur auf geeigneten Anlagen eingesetzt werden. Beim Einsatz sind die entsprechenden Vorschriften wie z.B. Brandschutz zu beachten.



Die Technischen Daten

	öko base T12	öko base C25	öko base R44
Form:	flüssig	flüssig	flüssig
Aussehen:	hell	hell	hell
Wasserlöslichkeit:	unlöslich	unlöslich	unlöslich
Geruch:	arttypisch	arttypisch	arttypisch
Viskosität bei 40°C:	12 mm ² /sec	25 mm ² /sec	44 mm ² /sec
Dichte bei 20°C:	0,87 kg/l	0,93 kg/l	0,93 kg/l
Kupferkorrosion (3h, 100°C):	1	1	1
Flammpunkt:	200°C	253°C	304



Entsorgung

Restentleerte Gebinde können einfach über unser Interseroh System entsorgt werden.

