

## Technische Information

# hebro® ÖkoClean Power (Powerclean)

### Das Produkt

hebro® ÖkoClean Power ist ein phosphatfreies Hochleistungskonzentrat, zum Einsatz als Vorsprühreiniger und Hochdruckreiniger.

### Die Eigenschaften

hebro® ÖkoClean Power ist ein neuentwickeltes Spezialkonzentrat für den Einsatz in Dampfstrahl- und Hochdruckreinigergeräten, das seine Wirkung auch im Sprühverfahren voll entwickelt.

hebro® ÖkoClean Power beweist durch seine besondere Wirkstoffkombination enorme Lösekraft bei starker Verschmutzung an LKW, Baumaschinen und Schienenfahrzeugen.

hebro® ÖkoClean Power eignet sich ebenso zum Reinigen von Metallen, Stein, Beton, Fliesen, Emaille, Kunststoff, Epoxid, Maschinen, Motoren, Schildern usw.

hebro® ÖkoClean Power löst mühelos Fette, Öle, Harz, Wachs, Umweltschmutz, Ruß und Nikotin und selbst starke Baustellenverschmutzung.

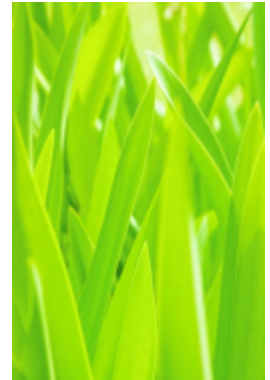
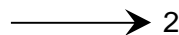
hebro® ÖkoClean Power läuft auf allen glatten Oberflächen streifenfrei ab und hinterlässt einen unsichtbaren Schutzfilm.

### Die Vorteile

hebro® ÖkoClean Power ist äußerst wirtschaftlich, da das Produkt hoch verdünnbar (1:5 bis 1:100) ist. Das bedeutet für Sie eine enorme Produkt- / Kostenersparnis.

hebro® ÖkoClean Power ist VOC-arm nach 31.BImSchV und verbessert somit Ihre VOC-Bilanz.

hebro® ÖkoClean Power enthält biologisch abbaubare Tenside und entspricht der EG-Verordnung Nr. 648/2004. Dadurch ist das Produkt äußerst umweltentlastend.



## Technische Information

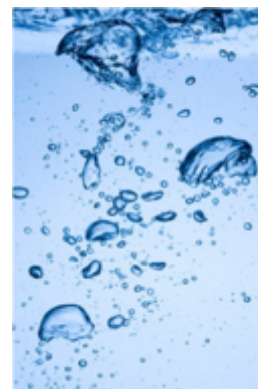
### 2

#### Die Anwendung

**hebro®ÖkoClean Power** lässt sich im Sprüh-, Wisch- oder HD-Verfahren anwenden.

Vorsprühverfahren: **hebro®ÖkoClean Power** 1:5 bis 1:20 mit Wasser verdünnen. Fahrzeug einsprühen, einwirken lassen, im nassen Zustand mit Hochdruckstrahl genügend abspülen.

Direkt-Einspeisung: **hebro®ÖkoClean Power** von 1:50 bis 1:100 mit Wasser dosieren.



#### Die Einsatzgebiete

Industrien: Holz- und Papierverarbeitende Industrie, Metall-, gummi- und kunststoffverarbeitende Industrie, fischverarbeitende Industrie

Handwerksbetriebe: Kfz-Gewerbe, Tankstellen, Reifenwerke, Verkehrsbetriebe, Brandschadensanierung, Metzgereien, Bäckereien

Sanitärbereiche: Chemietoiletten, Sanitärräume, Saunen

Bauindustrie: Fahrzeugreinigung, Maschinenreinigung

Sonstige Bereiche: Tierheime, Tierverwertungsbetriebe, Schlachthöfe, Müllfahrzeuge, Filteranlagen, Kläranlagen, Kühlfahrzeuge



#### Die Technischen Daten

Aussehen: grün

pH-Wert (1,0%ig): ca. 9,1

Geruch: nach Zitrone

Dichte bei 20°C: 1,05 g/cm<sup>3</sup>

#### Entsorgung

Restentleerte Gebinde können einfach über unser Interseroh System entsorgt werden.



Inhaltsstoffe gemäß EG-Verordnung Nr. 648/2004:  
nichtionische Tenside(unter 5%), anionische Tenside(unter 5%), Citronellol

