

Technische Information

hebro[®]HLPD base 22

Das Produkt

hebro[®]HLPD base – Hydrauliköle sind universell einsetzbare Hydrauliköle für eine Vielzahl von Anwendungen.



Die Eigenschaften

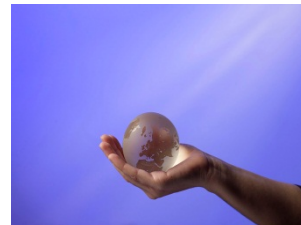
hebro[®]HLPD base – Hydrauliköle sind qualitativ hochwertige Hydrauliköle vom Typ HLPD.

hebro[®]HLPD base – Hydrauliköle verfügen über eine hervorragende Oxidationsstabilität, ein herausragendes Luftabscheidungsvermögen sowie ein ausgezeichnetes Schaumverhalten. Sie haben eine stark detergierende Wirkung.

hebro[®]HLPD base – Hydrauliköle bieten einen optimalen Verschleiß- und Korrosionsschutz selbst bei Wassereintrag.

hebro[®]HLPD base – Hydrauliköle finden Verwendung in hydraulischen Antrieben und Systemen, in Spritzgießmaschinen, Werkzeugmaschinen sowie mobilen Hydrauliken, in welchen ein geringer Wassereintrag nicht ausgeschlossen werden kann.

hebro[®]HLPD base – Hydrauliköle entsprechen der DIN 51524 Teil 2, Kategorie HLPD und ISO 6743/4, Kategorie HM.



Die Vorteile

hebro[®]HLPD base – Hydrauliköle gewährleisten eine lange Lebensdauer der Hydraulikkomponenten und sind dadurch sehr wirtschaftlich.

hebro[®]HLPD base – Hydrauliköle sorgen aufgrund einer hohen Produktqualität (enthalten keine recycelten Komponenten) und der stark detergierenden Wirkung für lange Ölstandzeiten selbst bei geringem Wassereintrag. Dadurch werden unnötige Maschinenausfallzeiten verhindert.

hebro[®]HLPD base – Hydrauliköle weisen einen hohen Flammpunkt und ein besonders gutes Luftabscheidungsvermögen auf und stellen daher keine Gefährdung Ihres Bedienpersonals dar.



→ 2

Technische Information

2

Das Anwendungsgebiet

hebro®HLPD base – Hydrauliköle werden überall dort eingesetzt, wo der Einsatz von qualitativ hochwertigen Hydraulikölen mit detergierenden Eigenschaften gefordert wird.

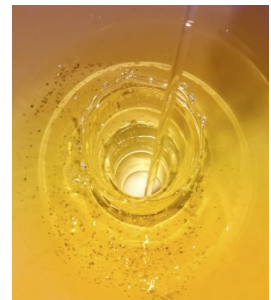


Die Dosierung

Der Einsatz sowie die Dosierung erfolgen entsprechend den Vorgaben des jeweiligen Maschinenherstellers.

Die Technischen Daten

	HLPD base 22
Viskosität (40°C)	22 mm ² /sec
Dichte (20°C)	0,86 kg/l
Flammpunkt	202°C
Pour Point	- 24°C



Entsorgung

Restentleerte Gebinde können einfach über unser Interseroh System entsorgt werden.

