

Technische Information

■ hebro®HLP base 22

Das Produkt

hebro®HLP base – Hydrauliköle sind universell einsetzbare Hydrauliköle für eine Vielzahl von Anwendungen.



Die Eigenschaften

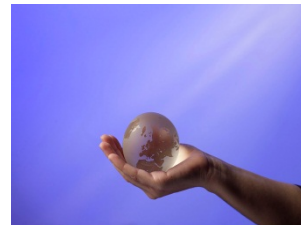
hebro®HLP base – Hydrauliköle sind qualitativ hochwertige Hydrauliköle vom Typ HLP.

hebro®HLP base – Hydrauliköle verfügen über eine hervorragende Oxidationsstabilität, ein herausragendes Luftabscheidevermögen sowie ein ausgezeichnetes Schaumverhalten.

hebro®HLP base – Hydrauliköle bieten einen optimalen Verschleiß- und Korrosionsschutz.

hebro®HLP base – Hydrauliköle finden Verwendung in hydraulischen Antrieben und Systemen, in Baumaschinen, Motoren sowie in Regel- und Steuergeräten.

hebro®HLP base – Hydrauliköle entsprechen der DIN 51524 Teil 2, Kategorie HLP; ISO 11158, Kategorie HM; SS 155434, Kategorie AM; DIN 51502, Kategorie HLP; ISO 6743 Teil 4, Kategorie HM (zusätzlich für HLP base 22-68)



Die Vorteile

hebro®HLP base – Hydrauliköle gewährleisten eine lange Lebensdauer der Hydraulikkomponenten und sind dadurch sehr wirtschaftlich.

hebro®HLP base – Hydrauliköle sorgen aufgrund einer hohen Produktqualität (enthält keine recycelten Komponenten) und einer guten Filtrierbarkeit für lange Ölstandzeiten. Dadurch werden unnötige Maschinenausfallzeiten verhindert.

hebro®HLP base – Hydrauliköle weisen einen hohen Flammpunkt und ein besonders gutes Luftabscheidevermögen auf und stellen daher keine Gefährdung für Ihr Bedienpersonal dar.



→ 2

Technische Information

2

Das Anwendungsgebiet

hebro®HLP base – Hydrauliköle werden überall dort eingesetzt, wo der Einsatz von qualitativ hochwertigen Hydraulikölen gefordert wird.

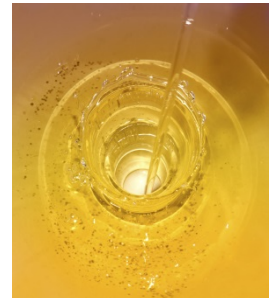
Die Dosierung

Der Einsatz sowie die Dosierung erfolgen entsprechend den Vorgaben des jeweiligen Maschinenherstellers.



Die Technischen Daten

	HLP base 22
Viskosität (40°C)	22 mm ² /sec
Dichte (20°C)	0,86 kg/l
Flammpunkt	202°C
Pour Point	- 30°C
Farbzahl	1-1,5



Entsorgung

Restentleerte Gebinde können einfach über unser Interseroh System entsorgt werden.

